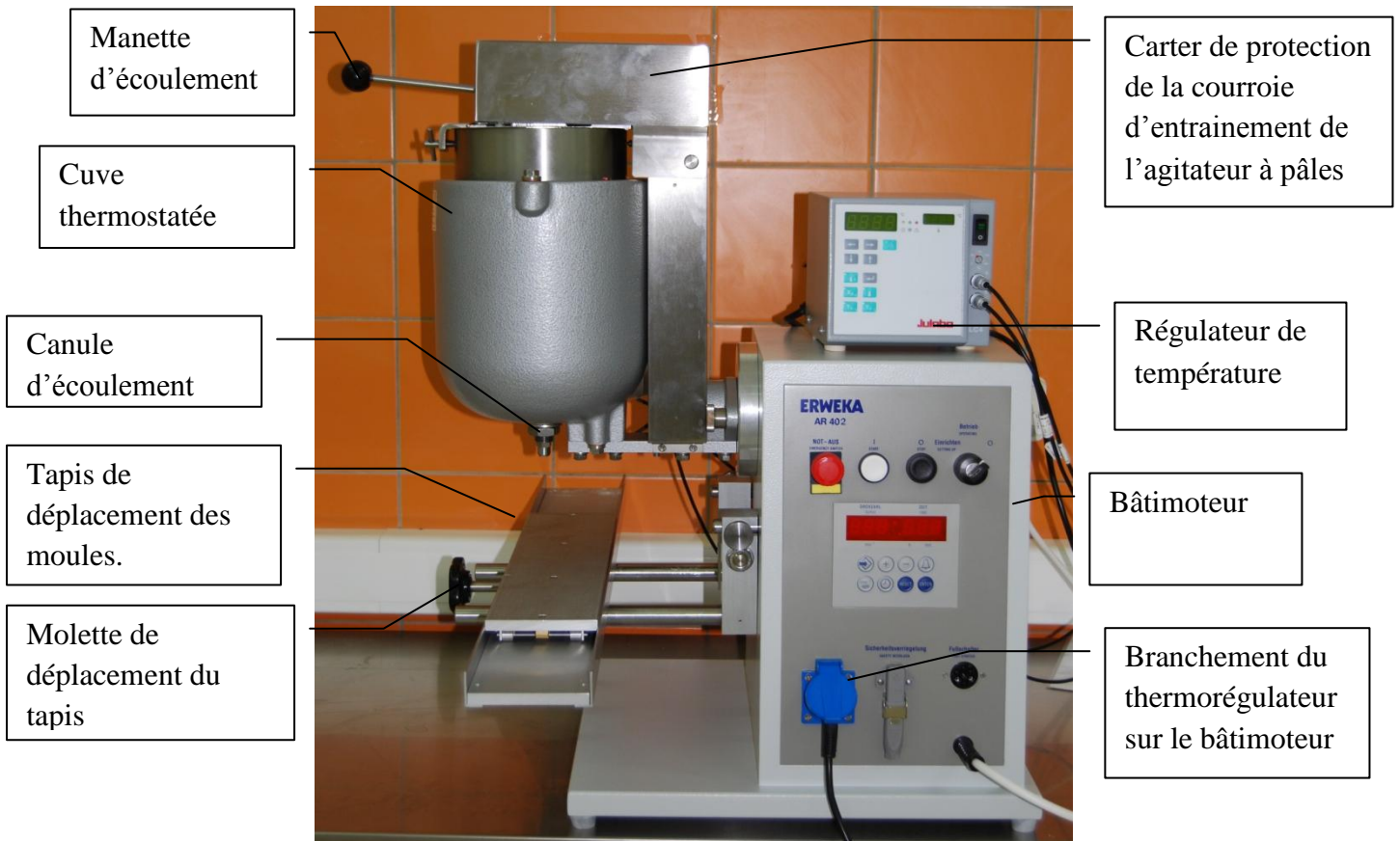


Procédure d'utilisation du fondoir sur ERWEKA.

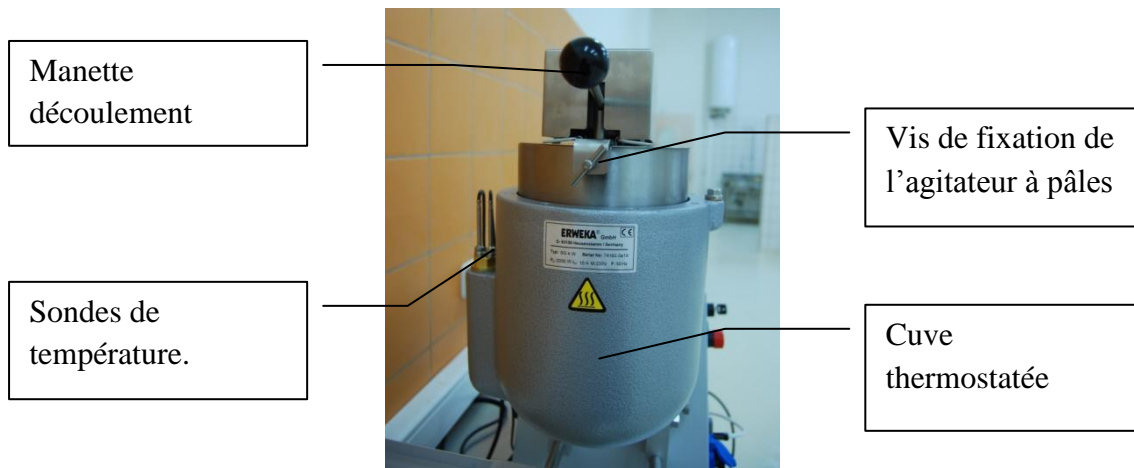
Il s'agit de réaliser une opération de fonte (changement d'état) accompagnée d'un mélange. Une cuve thermostatée contient un agitateur à pâles multiples

1- Présentation

Vue de face :



Vue de profil :



Boitier de commandes du bâti-moteur ERWEKA.



2- Utilisation

2-1 : Opérations préliminaires

- Vérifier le vide de ligne.
- Vérifier la propreté de tous les éléments de l'appareil.

2-2 : Montage

Toutes ses opérations doivent se faire à 2, car les éléments de l'appareil sont lourds.

- Préparer le corps du fondoir (ensemble de tous les éléments), et vérifier la propreté de tous les éléments.
- Installer la cuve thermostatée sur le bâtimoteur et visser les vis de fixation. Photo N°1.
- Soulever le carter de protection. Photo N°2.
- Installer l'agitateur à pâles dans la cuve thermostatée .Photo N°3.
- Vérifier que l'extrémité de l'agitateur à pâles est bien placée dans l'orifice de fond de cuve. Photos N°4 et N°5.
- Repérer l'encoche des vis de fixation de l'agitateur. Photo N°6.
- Serrer les 2 vis papillons de fixation de l'agitateur à pâles. Photos N°7 et N°8.
- Basculer l'arbre de transmission dans son support. Photo N°9.
- Installer la courroie de transmission sur sa roue. Photos N°10 et N°11.
- Installer les 2 plaques de protection de la cuve et y glisser leur tige de fixation. Photos N°12 et N°13.
- Abaisser le carter de protection de la courroie. Photo N°14.
- Installer le tapis de déplacement. Photo N°15.
- Raccorder les sondes de température au régulateur de température. Photo N°16.
- Brancher la prise du thermorégulateur sur le bâtimoteur.

Photo N°1



Photo N°2



Photo N°3



Photo N°4

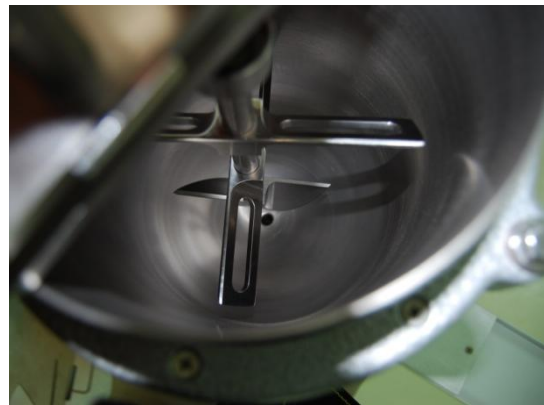


Photo N°5



Photo N°6



Photo N°7



Photo N°8

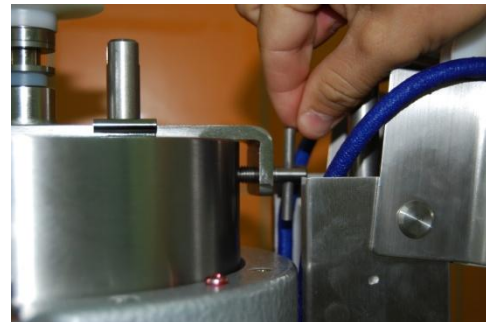


Photo N°9.



Photo N°10.



Photo N°11.



Photo N°12.



Photo N°13.



Photo N°14.



Photo N°15.

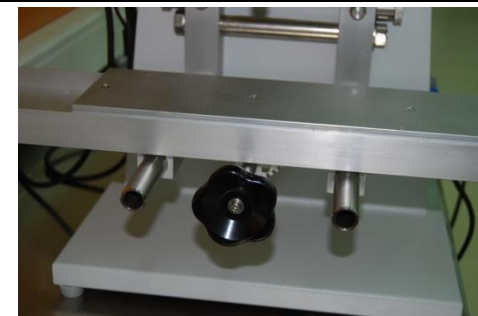


Photo N°16.



2-3 : Opérations unitaires réalisées : Fonte et mélange.

- Vérifier tous les branchements et la stabilité de l'appareil.
- Brancher l'appareil.
- Mettre l'appareil sous tension (Bouton à clef sur la position setting). Photo N°17.
- Allumer le thermostat. Photo N°18.
- Sélectionner le réglage de la température de consigne. Photo N°19.
- A l'aide des flèches régler la température de consigne. Photo N°20.
- Appuyer sur la touche « Entrer » pour valider la consigne. Photo N°21.
- Appuyer sur la touche de lancement du chauffage. Photo N°22. La cuve monte en température.
- Le bouton à clé du bâtimateur étant sur la position « setting », régler la vitesse de rotation pour le mélange :
 - o sélectionner la vitesse de rotation des pâles de l'agitateur. Photo N°23.
 - o Sélectionner le chiffre à modifier. Photo N°24.
 - o Régler la vitesse de consigne à l'aide des flèches. Photo N°25.
 - o Appuyer sur « Entrer » pour valider la consigne. Photo N°26.
- Le bouton à clé du bâtimateur étant sur la position « setting », régler la durée du mélange :
 - o sélectionner la durée. Photo N°27.
 - o Sélectionner le chiffre à modifier. Photo N°28.
 - o Régler la durée de consigne à l'aide des flèches. Photo N°29.
 - o Appuyer sur « Entrer » pour valider la consigne. Photo N°30.
- Vérifier que l'orifice inférieur de la cuve est bien fermé par l'agitateur en manoeuvrant la manette de haut en bas.
- Soulever le carter, et une plaque de protection et introduire les produits.
- Abaisser la plaque et le carter, vérifier que tout est en place.
- Placer le bouton à clé sur le mode « Operating ».
- Appuyer sur le bouton « Start », le mélange commence.
- A la fin de l'opération unitaire, maintenir le mélange et la chauffe et réaliser le coulage :
 - o Installer les moules à suppositoire (vérifier que les embouts sont présents et fixés) sur le tapis.
 - o Couler la masse en fusion dans les moules à suppositoires en utilisant la manette.
 - o Relâcher la manette et déplacer les moules.

Photo N°17



Photo N°18.



Photo N°19



Photo N°20



Photo N°21



Photo N°22



Photo N°23



Photo N°24

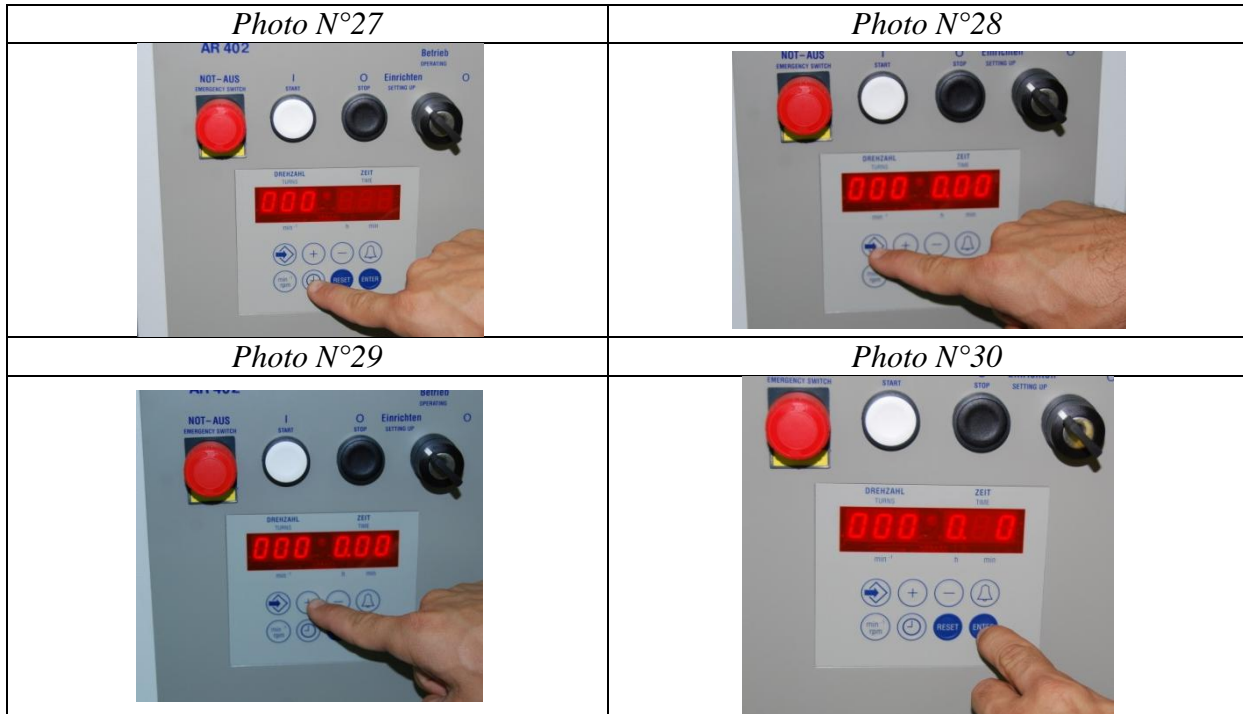


Photo N°25



Photo N°26.





2-4 : Nettoyage

- Dans la cuve introduire 1 litre d'eau.
- Mélanger à 80°C, à 150 RPM, pendant 5 minutes.
- Enlever le tapis de distribution.
- Placer un béccher en inox sous la canule de distribution.
- Recueillir dans le béccher en inox l'eau de nettoyage (**Attention c'est chaud !!**).
- Arrêter l'appareil.
- Mettre l'appareil hors tension.
- Débrancher l'appareil.
- Débrancher le câble de connexion des sondes de température.
- Débrancher la prise du thermorégulateur au bâtimateur.
- Démontez le corps du fondoir.
- Nettoyer tous les éléments mobiles à l'eau et au détergeant (**attention aux câbles de connexion des sondes**).
- Passer un chiffon humide sur l'appareil.